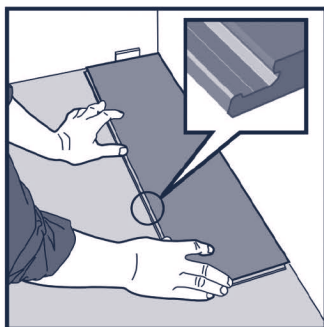
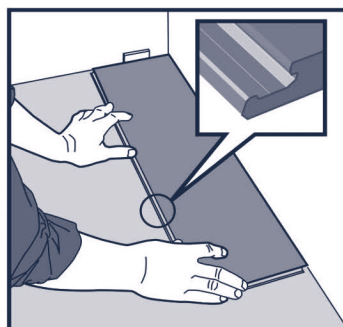


## Pokyny pro instalaci

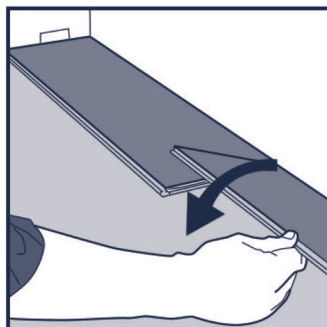
dřevěných podlah se zámkovým systémem 2G + 5G



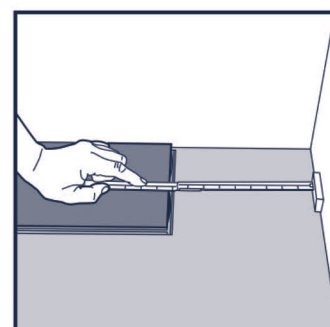
**Obr. 1**  
První prkno v první řadě.  
Položte kratší stranou do vzdálenosti cca 10 mm od levé strany a umístěte prkno proti zdi.  
Následně po 3 řadách, můžete snadno umístit podlahu proti přední stěně ve vzdálenosti ≈ 10 mm.



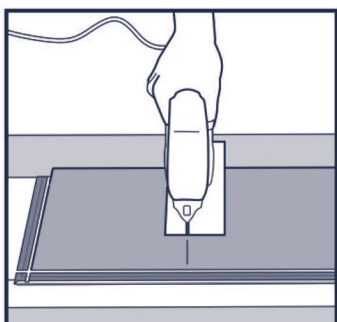
**Obr. 2**  
Druhé prkno v první řadě.  
Položte opatrně ke kratšímu konci prvního prkna.



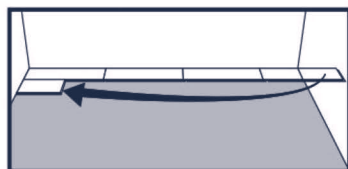
**Obr. 3**  
Sklopte prkno dolů jediným pohybem. Během sklopení dolů se ujistěte, že jsou prkna těsně u sebe. Poté stiskněte nebo mírně kleptejte na právě nainstalovaný krátký konec.



**Obr. 4**  
Na konec první řady zadejte vzdálenost ≈ 10 mm, ke stěně a změřte délku poslední desky, která se vejde.



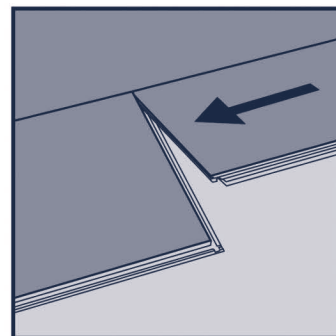
**Obr. 5**  
Řežte přímočarou pilou nebo ruční pilou.



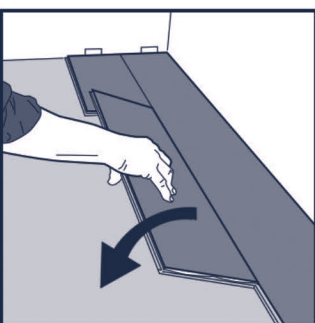
**Obr. 6**  
Druhá řada  
První prkno o minimální délce 500 mm položte ke zdi.



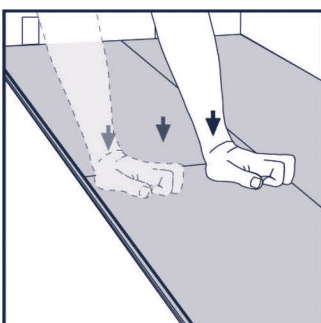
**Obr. 7**  
Všeobecně. Vzdálenosti mezi krátkými konci. Minimální vzdálenost mezi krátkými konci prken v rovnoběžných řadách nesmí být menší než cca 400 mm.



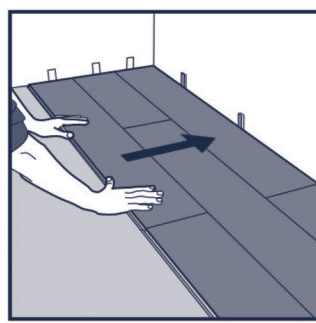
**Obr. 8a**  
Druhé prkna v druhé řadě  
Položte opatrně ke kratšímu konci předchozího prkna.



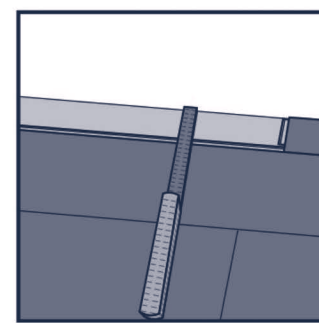
**Obr. 8b**  
Sklopte prkno dolů jediným pohybem, lehkým stisknutím doleva, na krátký konec předchozího prkna. V průběhu sklopení se ujistěte, že jsou prkna těsně u sebe.



**Obr. 8c**  
Lehce stiskněte nebo kleptejte podél krátkého konce položeného prkna.

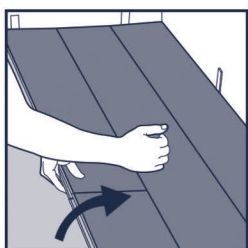


**Obr. 9**  
Po 2 až 3 řadách.  
Nastavte distanční vzdálenost k čelní stěně ≈ 10 mm.

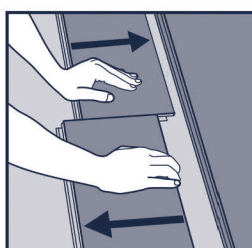


**Obr. 10**  
Poslední řádek (a možná také první řádek). Minimální šířka 50 mm. Pamatujte na vzdálenost od stěny cca 10 mm. Tip! Před měřením dejte vzdálenost Odřízněte panely podélně a přilepte krátké konce.

**Demontáž (bez nářadí).** Podlaha může být velmi snadno rozebrána, což umožňuje výměnu prken v průběhu pokládky



**Obr. 12**  
Oddělte celou řadu opatrným zvednutím a mírným klepáním těsně nad kloubem. Sklopte a uvolněte celou dlouhou stranu.



**Obr. 13**  
Demontujte prkna vodorovným posunutím. (Neohýbejte je!)